



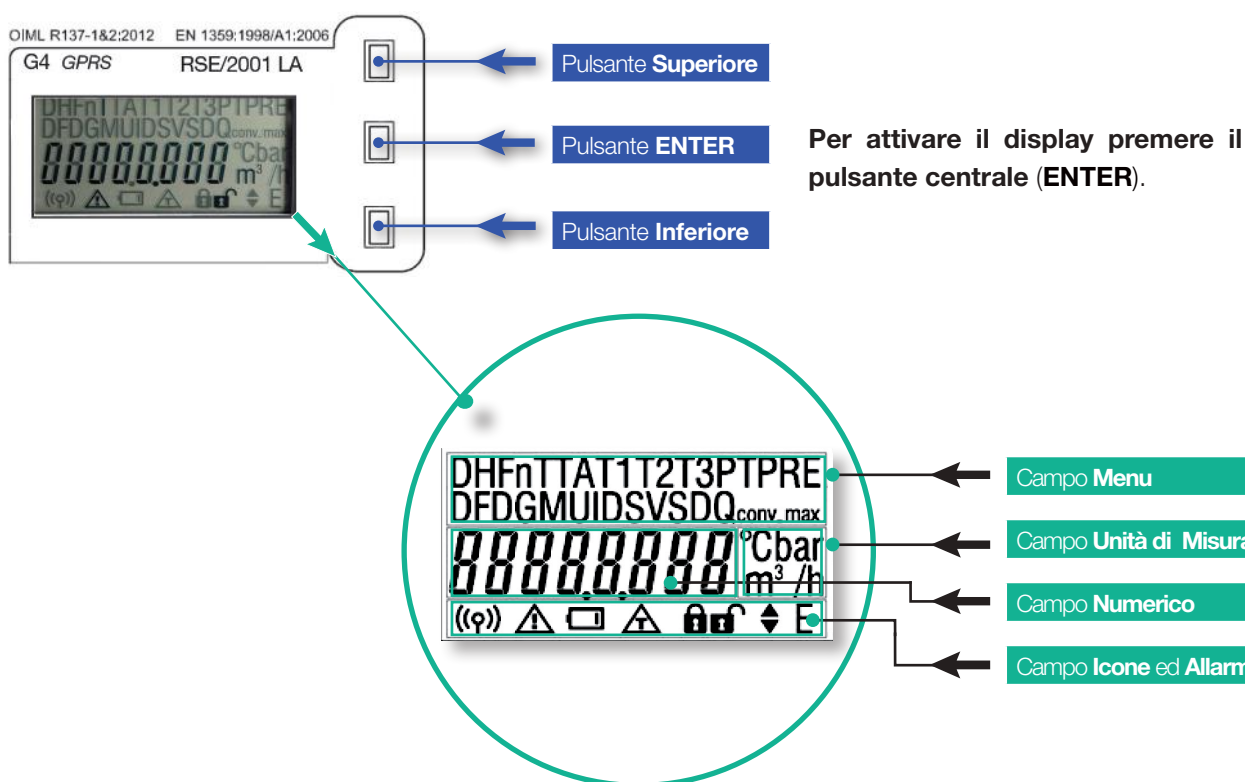
Istruzioni Utente

Smart metering residenziale

Modello: **RSE/2001 LA**
RSE 2,4

Il presente documento rappresenta un estratto del manuale uso e manutenzione del prodotto ed ha lo scopo principale di fornire supporto alla consultazione dei dati più rappresentativi del misuratore.

Nelle condizioni di normale funzionamento **il display è spento**.



All'attivazione verrà eseguito un test del display, al termine del quale verrà visualizzato il menù con il totalizzatore dei volumi alle condizioni di riferimento.

Il totalizzatore è mostrato in **m³** con **5 unità** e **3 decimali**. **Premendo** il pulsante **Inferiore** e **Superiore** si accede alle informazioni contenute nel misuratore e riportate nella tabella seguente.

Dopo 2 minuti di inattività il display **ritorna automaticamente nello stato spento**

Icona	Significato
T *	Totalizzatore dei volumi alle condizioni di riferimento
TA	Totalizzatore dei volumi in allarme
T1	Totalizzatore dei volumi alle condizioni di riferimento in fascia 1
T2	Totalizzatore dei volumi alle condizioni di riferimento in fascia 2
T3	Totalizzatore dei volumi alle condizioni di riferimento in fascia 3
PRE	Totalizzatori T, TA, T1, T2, T3 relativi a periodo di fatturazione precedente
DF	Data fattura
DG	Diagnostica
MU	Messaggio per l'utente
ID	Identificativo del punto di riconsegna
SV	Stato della valvola
Qconv_max	Portata convenzionale massima periodo di fatturazione corrente
Qconv_max PRE	Portata convenzionale massima corrente riferita al periodo di fatturazione precedente
PT	Identificativo piano tariffario corrente
PT PRE	Identificativo piano tariffario riferito al periodo di fatturazione precedente
SD	Stato del dispositivo
D	Data
H	Ora
Fn	Fascia tariffaria in corso



Premere **1 volta** il tasto
ENTER

* Esempio per visualizzazione a display del valore di consumo attuale (**m³**) - **icona T**