

SPOSTAMENTI ALL'INTERNO DEL MENU

Per muoversi all'interno del menu è necessario premere i pulsanti **2** o **3** con le seguenti modalità:



Muoversi all'interno delle schermate numeriche

Pressione singola: se (2) o (3) è premuto e rilasciato entro 1 secondo (la durata della pressione dovrebbe essere almeno 250ms).

Muoversi all'interno delle schermate alfabetiche

Pressione prolungata: se (2) o (3) è premuto per almeno 1 secondo ed è rilasciato prima di 5 secondi.

ATTENZIONE: Il visualizzatore si spegne dopo un certo tempo di inattività. La pressione di un tasto qualsiasi riporta la visualizzazione principale del volume del gas consumato [menu A1].



La misura è certificata a norma di legge

Il contatore è progettato e costruito in conformità al D.Lgs. 22/2007, che recepisce la Direttiva Comunitaria sugli strumenti di misura.

Il contatore è di conseguenza approvato secondo le relative norme europee, e controllato in produzione sotto la sorveglianza di un Ente Notificato a livello europeo, a garantire la qualità di ogni singolo pezzo prodotto.

Ciò è attestato dalla marcatura CE e dalla marcatura metrologica supplementare.



xy = anno di fabbricazione

In aggiunta il contatore rispetta i requisiti delle norme UNI/CIG della serie UNI/TS 11291, sviluppate su mandato dell'Autorità per l'energia elettrica, il gas ed il sistema idrico.

Purché sia installato, mantenuto ed utilizzato per le applicazioni a cui è destinato, nel rispetto delle "pratiche professionali", delle relative normative di installazione e delle istruzioni del produttore, questo prodotto è conforme alla Direttive del Consiglio:

2014/32/EU	Measuring instruments Directive with annexes concerning gas meters (MI-002)
2014/34/EU	Explosive atmospheres (ATEX)
2014/30/EU	EMC directive (Electromagnetic Compatibility)
1995/5/EC	RTTE directive (Radio equipment and Telecommunication Terminal Equipment)
2011/65/EU	RoHS directive (Restriction of Hazardous Substances)



A5003628



Unisciti a noi nel costruire un mondo più ricco di risorse.
Visitate: www.itron.com/it per saperne di più.

ITRON ITALIA SPA
Via Massimo Gorki 105
20092 Cinisello Balsamo
Milano, Italy

Sebbene Itron presti la massima cura nel pubblicare su tutti i suoi documenti marketing informazioni le più aggiornate e precise possibili, la società non ne rivendica, promette o garantisce l'esattezza, la completezza o l'adeguatezza, né si assume alcuna responsabilità per gli errori e le omissioni eventualmente presenti. Non viene fornita nessuna garanzia di alcun tipo, tacita, espressa o legale, incluse a titolo esemplificativo ma non limitativo, garanzie di non violazione dei diritti di terzi, garanzie di titolo, di commerciabilità o idoneità a uno scopo particolare, circa il contenuto di tali documenti marketing. © Copyright Itron 2016. Tutti i diritti riservati. D2035636-AB

Itron



Contatore intelligente residenziale Itron

MANUALE UTENTE

knowledge to shape your future

ELEMENTI PRINCIPALI DEL CONTATORE



- 1 Visualizzatore LCD – mostra i consumi e altre informazioni
- 2 Pulsante 2 – spostamenti all'interno del menu
- 3 Pulsante 3 – spostamenti all'interno del menu

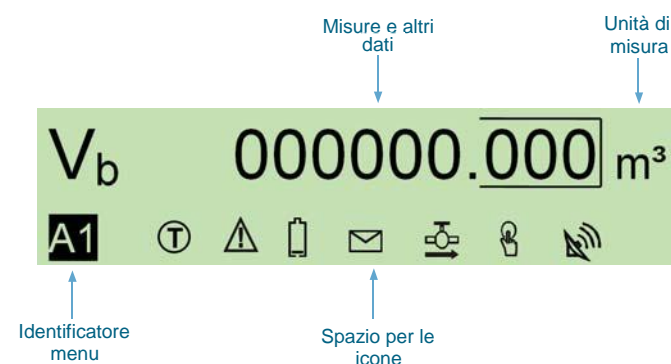
ATTENZIONE: utilizzare solo i tasti per la visualizzazione.
NON ROMPERE ALCUN SIGILLO!



La rottura dei sigilli di protezione è proibita dalla legge e può comportare conseguenze legali. La rottura dei sigilli rende invalida la garanzia ed ha un effetto sui costi del servizio.

ELEMENTI PRINCIPALI DEL CONTATORE

Premendo uno dei due pulsanti 2 o 3 si si accende il display del contatore ed è possibile visualizzare facilmente una serie di informazioni utili.



Icone LCD

- L'identificatore del menu appare su sfondo nero quando i dati visualizzati hanno valenza metrologica.
- L'icona indica un allarme di temperatura.
- L'icona è visualizzata se almeno un allarme è attivo.
- L'icona è visualizzata se un allarme di batteria scarica è attivo.
- L'icona è visualizzata se presente un messaggio non ancora visualizzato.
- L'icona è visualizzata se la valvola è aperta.
- L'icona è visualizzata se la valvola è chiusa.
- L'icona è visualizzata se ci fosse una richiesta di aprire la valvola.
- L'icona è visualizzata se il modulo di comunicazione è collegato alla rete.