

**2i Rete Gas**

**PRONTO INTERVENTO**

Per segnalare un guasto (fuori gas, irregolarità sintonizzazione, rete fognaria) basta chiamare il numero verde...

Numero Verde  
**800-901313**

Il servizio è completamente gratuito, sia da rete fissa che da telefono cellulare; inoltre è attivo tutti i giorni della settimana, 24 ore su 24.

www.2iretegas.it

il nuovo  
contatore elettronico  
del gas

manuale d'uso

**2i Rete Gas**  
www.2iretegas.it

## Il nuovo contatore elettronico per il Gas

### Affidabile

Lo strumento, altamente affidabile possiede le certificazioni di qualità, sicurezza e conformità alle direttive comunitarie e italiane:

- ✓ Marchio CE
- ✓ Direttiva Europea MID
- ✓ Norma tecnica UNI 11291

### Vantaggioso

Ti basta premere il pulsante e sul display a cristalli liquidi puoi:

- ✓ Controllare i tuoi consumi e sapere quanto gas hai consumato.
- ✓ Conoscere in ogni momento l'effettivo consumo di gas in corso.

### Comodo

Il nuovo contatore è collegato ad una rete di apparati elettronici e non è più necessario l'intervento di un tecnico a casa tua per la lettura.

**2i Rete Gas**

**2iReteGas** è la società concessionaria del servizio di distribuzione del gas naturale nel suo comune. Rappresenta il secondo operatore italiano nel settore ed è attiva sull'intero territorio nazionale con circa **2.000 comuni serviti** e più di **3.800.000 clienti finali**

## Come usare il contatore elettronico per il gas

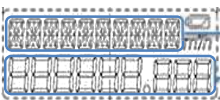
Conosciamo il contatore elettronico



Il contatore è facile da usare. Ti invitiamo a leggere queste brevi istruzioni, interagendo con lo strumento.

1. **Display Multifunzione**  
Sul display trovi tante informazioni utili. Per ottenerle ti basta premere in sequenza il tasto rosso di lettura sottostante.
2. **Tasto Display**  
Attraverso il Tasto Display sarà possibile visualizzare sul Display Multifunzione le informazioni di tuo interesse.
3. **Interfaccia Ottica**  
Riservata ad eventuali interventi dell'operatore.

Conosciamo il Display Multifunzione



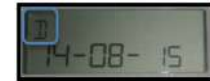
Il display Multifunzione è semplice ed intuitivo

- a. **Campo icone principali**  
Icône di riferimento utili alla comprensione del dato visualizzato
- b. **Dato rilevato**  
Valore numerico

Esempio per visualizzazione a display dei consumi (m<sup>3</sup>) – icona principale Vb



Esempio per visualizzazione a display della data prevista per il prossimo salvataggio del consumo sul registro interno del contatore – icona principale D, icona secondaria F



Quale icona principale visualizzo	Cosa significa il dato sul Display Multifunzione (principali dati di interesse)
Vb	Totalizzatore corrente volume misurato (m <sup>3</sup> )
D	Data
H	Ora
ID	Identificativo del Punto di Riconsegna (disponibile se attiva la telegestione)

Quale icona principale visualizzo	Cosa significa il dato sul Display Multifunzione (altri dati prevalentemente tecnici o non ancora attivi)
TA	Totalizzatore volumi in allarme (riservata ad eventuali interventi dell'operatore)
SD	Stato del dispositivo (riservata ad eventuali interventi dell'operatore)
DG	Diagnostica del contatore (riservata ad eventuali interventi dell'operatore)
SN	Serial number per la comunicazione (riservata ad eventuali interventi dell'operatore)
Fx	Fascia tariffaria attiva
PT	Identificativo del piano tariffario (solo se previsto da contratto)
T1, T2, T3	Consumo misurato (m <sup>3</sup> ) secondo fascia tariffaria (solo se previsto da contratto)
Qv	Portata massima convenzionale m <sup>3</sup> /h (categoria del contatore)
DF	Data di fine del periodo tariffario
HF	Ora di fine del periodo tariffario
PRE PT	Identificativo del piano tariffario alla fine del periodo precedente
PRE Vb	Totalizzatore al termine del periodo tariffario precedente
PRE TA	Totalizzatore volumi in allarme (periodo tariffario precedente)
PRE T1, T2, T3	Totalizzatore in fascia F1, F2, F3 (periodo tariffario precedente)
PRE Qv	Portata Convenzionale Massima (periodo tariffario precedente)
SW1	Identificativo del Software metrologico (riservata ad eventuali interventi dell'operatore)
SW2	Identificativo del Software applicativo (riservata ad eventuali interventi dell'operatore)
SV	Stato valvola (riservata ad eventuali interventi dell'operatore)