



Istruzioni Utente

Smart Meters residenziale

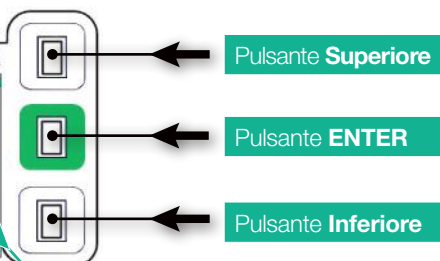
Modello: **RSE / 1,2 LA**
RSE / 2,4 LA

Il presente documento rappresenta un estratto del manuale uso e manutenzione del prodotto ed ha lo scopo principale di fornire supporto alla consultazione dei dati più rappresentativi del misuratore.

Nelle condizioni di normale funzionamento **il display è spento**.

Pietro Fiorentini S.p.A.
via E. Fermi 8/10 - 36057 Arcugnano (VI) - Italy

G4 GPRS RSE/1,2 LA

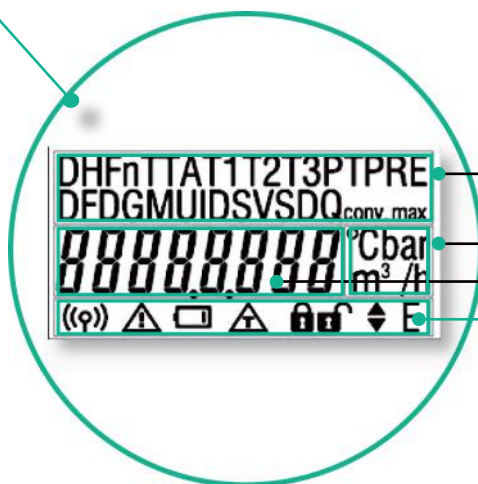


Pulsante **Superiore**

Pulsante **ENTER**

Pulsante **Inferiore**

Per attivare il display premere il pulsante centrale (**ENTER**).



Campo **Menu**

Campo **Unità di Misura**

Campo **Alfanumerico**

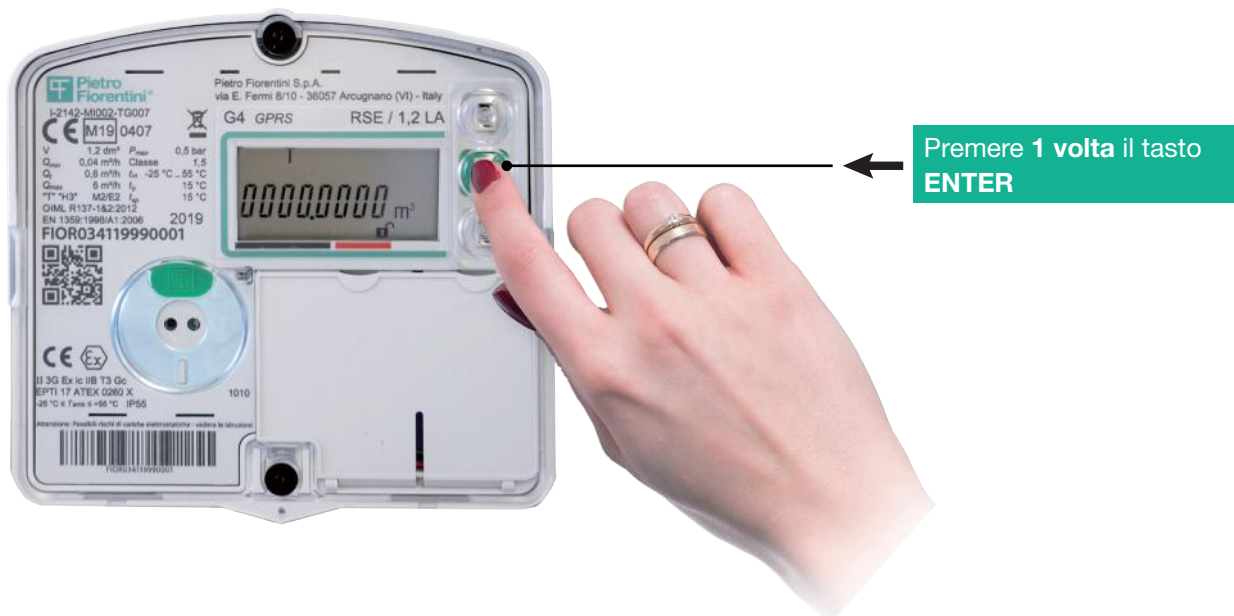
Campo **Icone ed Allarmi**

All'attivazione verrà eseguito un test del display, al termine del quale verrà visualizzato il menù con il totalizzatore dei volumi alle condizioni di riferimento.

Il totalizzatore è mostrato in **m³** con **5 unità** e **3 decimali**. **Premendo** il pulsante **Inferiore** e **Superiore** si accede alle informazioni contenute nel misuratore e riportate nella tabella seguente.

Dopo 2 minuti di inattività il display **ritorna automaticamente nello stato spento**

Icona	Significato
T *	Totalizzatore dei volumi alle condizioni di riferimento
TA	Totalizzatore dei volumi in allarme
T1	Totalizzatore dei volumi alle condizioni di riferimento in fascia 1
T2	Totalizzatore dei volumi alle condizioni di riferimento in fascia 2
T3	Totalizzatore dei volumi alle condizioni di riferimento in fascia 3
PRE	Totalizzatori T, TA, T1, T2, T3 relativi a periodo di fatturazione precedente
DF	Data di fine ultimo periodo di fatturazione
DG	Diagnostica
MU	Messaggio per l'utente
ID	Identificativo del punto di riconsegna
SV	Stato della valvola
Qconv_max	Portata convenzionale massima periodo di fatturazione corrente
Qconv_max PRE	Portata convenzionale massima corrente riferita al periodo di fatturazione precedente
PT	Identificativo piano tariffario corrente
PT PRE	Identificativo piano tariffario riferito al periodo di fatturazione precedente
SD	Stato del dispositivo
D	(DD-MM-YY)
H	(hh:mm:ss)
Fn	Fascia tariffaria attiva



* Esempio di visualizzazione del totalizzatore corrente [m3] - Icona T